

BATH+
BY COSMIC

b-smart accessories are ideal for a practical, simple bathroom. Their design and size is aimed at fulfilling the needs of different users. The choice of material is not a coincidence either. It is possible to manufacture dual colour products with this highly resistant, thermally stable organic compound, giving the collection a cheerful note. The result? Practical containers with covers, available in two sizes, a dispenser, a large glass and a toilet brush. Accessories that can be adapted to any type of lifestyle. No complications.

b-smart

Los complementos **b-smart** son perfectos para un baño práctico y funcional. Su diseño y su capacidad han sido pensados para dar respuesta a los diferentes usuarios. La elección del material tampoco es casual. Se trata de un compuesto orgánico termoestable de gran resistencia que permite fabricar productos bi-color, lo que da un toque divertido a la colección. El resultado son unos prácticos contenedores con tapa, disponibles en dos medidas, un dosificador, un vaso de grandes dimensiones y un escobillero. Unos complementos que se pueden adaptar a cualquier tipo de vida. Sin complicaciones.



B05102002
HOOK (2 PCS)
COLGADOR (2 U)
GLOSSY INOX / INOX BRILLO



2,5x4,3x5,1 CM / INCH 1x1.7x2

B07035186
BRUSH-HOLDER
PORTACEPILLOS
WHITE / BLANCO



10,8x10,8x9,4 CM / INCH 4.3x4.3x3.7



B07004186
SOAP DISPENSER
 DOSIFICADOR
 WHITE / BLANCO



10,8x8,6x14,4 CM / INCH 4.3x3.4x5.7

B07048186
CONTAINER WITH COVER
 CONTAINER CON TAPA
 WHITE / BLANCO



21,7x10,9x6,7 CM / INCH 8.5x4.3x2.6

B07049186
DOUBLE CONTAINER WITH COVER
 CONTAINER DOBLE CON TAPA
 WHITE / BLANCO



21,7x21,8x7,4 CM / INCH 8.5x8.6x2.9

B07001186
TOILET BRUSH
 ESCOBILLERO
 WHITE / BLANCO



10,9x10,9x38,4 CM / INCH 4.3x4.3x15.1

B030097
TOWEL RACK
 TOALLERO
 WHITE / BLANCO



45x5x4 CM / INCH 17.7x2x1.6



**THE PERFECT
 ACCESSORIES FOR A
 PRACTICAL, MODERN AND
 SIMPLE BATHROOM**

COMPLEMENTOS PERFECTOS
 PARA UN BAÑO PRÁCTICO,
 MODERNO Y FUNCIONAL

B05102002
HOOK (2 PCS)
COLGADOR (2 U)
GLOSSY INOX / INOX BRILLO



2,5x4,3x5,1 CM / INCH 1x1.7x2

B07035189
BRUSH-HOLDER
PORTACEPILLOS
WHITE - GREY / BLANCO - GRIS



10,8x10,8x9,4 CM / INCH 4.3x4.3x3.7

B07004189
SOAP DISPENSER
DOSIFICADOR
WHITE - GREY / BLANCO - GRIS



10,8x8,6x14,4 CM / INCH 4.3x3.4x5.7

B07048189
CONTAINER WITH COVER
CONTAINER CON TAPA
WHITE - GREY / BLANCO - GRIS



21,7x10,9x6,7 CM / INCH 8.5x4.3x2.6

B07049189
DOUBLE CONTAINER WITH COVER
CONTAINER DOBLE CON TAPA
WHITE - GREY / BLANCO - GRIS



21,7x21,8x7,4 CM / INCH 8.5x8.6x2.9

B07001189
TOILET BRUSH
ESCOBILLERO
WHITE - GREY / BLANCO - GRIS



10,9x10,9x38,4 CM / INCH 4.3x4.3x15.1

B030099
TOWEL RACK
TOALLERO
GREY / GRIS



45x5x4 CM / INCH 17.7x2x1.6

**OUR CONTAINERS ARE
DESIGNED WITH THE IDEA OF
PROVIDING EACH MEMBER OF
THE FAMILY WITH THEIR OWN
SPACE FOR STORAGE**

CONTENEDORES PENSADOS
PARA QUE CADA MIEMBRO DE
LA FAMILIA TENGA SU PROPIO
ESPACIO DE ALMACENAJE





**BATHROOM ACCESSORIES
SUCH AS THE DISPENSER
AND DOUBLE CONTAINER
WHICH PERFECTLY MATCH
THE FURNITURE FINISH**

COMPLEMENTOS DE BAÑO
COMO EL DOSIFICADOR O EL
VASO DOBLE QUE COMBINAN
A LA PERFECCIÓN CON LOS
ACABADOS DEL MUEBLE

B05102002
HOOK (2 PCS)
COLGADOR (2 U)
GLOSSY INOX / INOX BRILLO



2,5x4,3x5,1 CM / INCH 1x1.7x2

B07035188
BRUSH-HOLDER
 PORTACEPILLOS
 WHITE - BLUE / BLANCO - AZUL



10,8x10,8x9,4 CM / INCH 4.3x4.3x3.7

B07004188
SOAP DISPENSER
 DOSIFICADOR
 WHITE - BLUE / BLANCO - AZUL



10,8x8,6x14,4 CM / INCH 4.3x3.4x5.7

B07048188
CONTAINER WITH COVER
 CONTAINER CON TAPA
 WHITE - BLUE / BLANCO - AZUL



21,7x10,9x6,7 CM / INCH 8.5x4.3x2.6

B07049188
DOUBLE CONTAINER WITH COVER
 CONTAINER DOBLE CON TAPA
 WHITE - BLUE / BLANCO - AZUL



21,7x21,8x7,4 CM / INCH 8.5x8.6x2.9

B07001188
TOILET BRUSH
 ESCOBILLERO
 WHITE - BLUE / BLANCO - AZUL



10,9x10,9x38,4 CM / INCH 4.3x4.3x15.1

B030098
TOWEL RACK
 TOALLERO
 BLUE / AZUL



45x5x4 CM / INCH 17.7x2x1.6



Everything in its place, and a place for everything. **b-smart** by Bath + is the solution: a new collection of bathroom furniture with washbasin and accessories designed to ensure that everything is kept in perfect order.

b-smart was developed from a series of creation workshops in which users of different ages participated, to help us gain greater insight into real daily-life situations inside a bathroom. From the morning rush, to moments of more intimate relaxation, or different situations of family use. Its design is based on genuine experiences which require practicality and order, to make daily bathroom life easier.

The concept of functionality is a fundamental part of the design of each element of the collection. As well as the choice of combinations of colours and materials. **b-smart** stands out for its modern aesthetics which transmit freshness.

b-smart

Cada cosa en su sitio y un sitio para cada cosa. **b-smart** de Bath + es la solución: una nueva colección de muebles con lavabo y complementos pensada para facilitar el orden en el baño.

b-smart nació a partir de unos talleres de creación en los que participaron usuarios de diferentes edades con el objetivo de conocer mejor las situaciones reales del día a día de un cuarto de baño. Desde las prisas de la mañana, a los momentos de relax más íntimos o a situaciones de un uso familiar. Su diseño parte de la existencia de ambientes vividos que requieren de un orden práctico, que facilite las acciones cotidianas.

El diseño de todos los elementos de la colección incide en la idea de la funcionalidad. También la elección de los colores y los materiales, que se pueden combinar. **b-smart** destaca por una estética actual, que transmite frescura.





**JAUME
JUAN**

PRODUCT DESIGN **BATH+**

1 What was your inspiration to design **b-smart**?

¿En qué te inspiraste para diseñar **b-smart**?

b-smart was developed from a series of creation workshops that we carried out to understand our market. These workshops consisted of working with users of different ages in order to determine their needs. At first, it was meant to be directed at a young audience, but in the end we designed a bathroom collection which would adapt to a wider target audience, a more practical and contemporary collection. We noticed that many users wanted easy access to everything. One of the aspects we worked on most in the workshops was order and ease of use. Based on this, we created a design with modern aesthetics, which would at the same time transmit warmth.

b-smart nasce de unos talleres de creación realizados para conocer nuestro entorno. Los talleres consistían en trabajar con usuarios de diferentes edades para descubrir sus necesidades. En principio se pensó en un público joven, pero al final se ha diseñado una colección para el baño que se adapta a un público más amplio, práctico y actual. Vimos que muchos usuarios quieren tener todo a mano. Uno de los aspectos que más se trabajó en los talleres fue el orden y la facilidad de uso. Partiendo de esa base, creamos un diseño con una estética actual y que a la vez transmitiera calidez.

2 What would you say is most significant about the design and functionality of the new collection?

¿Qué destacarías en cuanto al diseño y la funcionalidad de la nueva colección?

With **b-smart**, the washbasin unit is widened to create a fast-use area where the collection's accessories can be kept, such as the container-tray giving easy-access to toiletries and daily-use cosmetics. As for the finishes, we would highlight the combination of painted veneer finishes in white, stone grey and blue, with wooden finishes in gloss-white, ash, white ash, oak, white oak and anthracite-slate grey. There is a trend towards the combination of these materials.

Com **b-smart** amplia-se a lateral do móvel-lavatório para criar uma zona visível de utilização rápida, onde se podem colocar complementos da coleção, como o recipiente-tabuleiro, para ter à mão os objetos de higiene ou cosmética diários. Relativamente aos acabamentos, destaca-se a combinação de chapa pintada, em branco, cinzento-pedra e azul, com os acabamentos em madeira, em branco-brilhante, cinza, cinza-branco, carvalho, carvalho-branco e antracite-ardósia. A combinação destes materiais é uma tendência.

3 Which reasons would you give for somebody to install the **b-smart** collection into their bathroom rather than a similar type of bathroom furniture on the market?

¿Qué argumentos utilizarías para que una persona se instale la colección **b-smart** en su baño y no otro mueble parecido que pueda encontrar en el mercado?

There is no collection like this one on the market. **b-smart** is different to everything else. This bathroom furniture has accessories that can be personalized, at a very competitive price. You don't get better reasons than those.

No hay ninguna colección igual en el mercado. **b-smart** es diferente a todo lo que hay. Es un mueble con complementos que se puede personalizar y que tiene un precio muy competitivo. Qué mejor argumentos que estos.

4 What can a bathroom with b-smart furniture and accessories provide?

¿Qué aporta un baño con muebles y complementos b-smart?

One of the main characteristics is that it is designed to be easily adapted to the personal taste of each client according to individual preferences. For example, you can choose which side of the cabinet column you want to put the shelving module, and the colour of its veneer. And the collection can be combined so that the washbasin unit has the same finishes. The accessories range has been expanded. The bathroom cabinet includes a container with a tray, a double container and tray with dividers to ensure a more efficient organization of items inside the cabinet. We have incorporated other accessories which were not available with the b-box collection, such as the dispenser, a double cup and a toilet brush. All the accessories come in a white exterior, and the colour of the interior can be chosen from the same colour range offered for the veneer in order to ensure continuity in the collection.

Una de las principales características es que tal y como está pensado se puede adaptar a los gustos de cada cliente a partir de sus preferencias. Por ejemplo, se puede elegir en qué lado del armario-columna se quiere colocar el módulo de estanterías y con qué color de chapa. Y el conjunto se puede combinar con los mismos acabados para el mueble del lavabo. En cuanto a los complementos, se ha ampliado la gama. Con el mueble de baño se incluye un contenedor con bandeja, un contenedor doble y una bandeja con divisorias con el objetivo de conseguir un mayor organización en el mueble. Se han creado otros accesorios que la colección b-box no tenía como el dosificador, un vaso doble y un escobillero. Todos los accesorios son de color blanco en el exterior y se puede elegir el color del interior a partir de las mismas tonalidades que se ofrece para la chapa, con lo que de esta manera se consigue una continuidad en el conjunto.

5 Is b-smart the bathroom of the future?

b-smart es el baño del futuro?

No. b-smart is the bathroom of the present. It marks a new concept of bathroom available right now.

No. b-smart es el baño del presente. Marca un cambio de concepto de baño aplicable a partir de este momento.

6 Does its design intend to create a trend or to meet existing needs?

¿Su diseño está pensado para crear una tendencia o para satisfacer unas necesidades ya existentes?

Based on our awareness of real needs, we have managed to create a design that is likely to become the new trend. In the workshops we noticed that many users did not like their toiletry items to be mixed together. That is when we realized that we needed to offer solutions to ensure practicality and order.

A partir de recoger unas necesidades reales hemos sido capaces de crear un diseño que tiene todos los ingredientes para ser tendencia. En los talleres vimos que a muchos usuarios les molesta tener los utensilios de higiene mezclados. Es cuando nos dimos cuenta que debíamos ofrecer soluciones para conseguir un orden práctico.

7 What is the target audience

A qué público va dirigido?

b-smart has been designed for a very wide target audience. It is the ideal collection for those who are looking for functional order, whether they decide to have their toiletries on display or prefer to store them in the cabinet. Today's way of life requires efficient, pragmatic solutions. b-smart meets these needs by offering design at a competitive price. The result is a collection that provides balance.

b-smart está pensada para un target muy amplio. Es una colección ideal para un público que quiere un orden funcional, tanto si decide tener sus utensilios a la vista como si prefiere tenerlos guardados en el mueble. El modo de vida actual pide soluciones eficaces, pragmáticas. b-smart satisface estas necesidades, ofreciendo un diseño y un precio competitivo. El resultado es una colección que aporta equilibrio.







**ABILITY TO PLACE THE
TOWEL RACK AND SHELVES
ON BOTH SIDES**

CABINET WITH A REVERSIBLE DOOR

POSIBILIDAD DE COLOCAR EL TOALLERO
Y LAS ESTANTERÍAS EN EL LATERAL DEL
MUEBLE QUE MÁS CONVENGA

EL ARMARIO TIENE LA PUERTA REVERSIBLE

B08010601167 *

1 DRAWER 1 SHELF CABINET WITH RESIN WASHBASIN

MUEBLE 1 CAJON Y 1 ESTANTE CON LAVABO DE RESINA

GLOSSY WHITE / BLANCO BRILLO



61x46x65 CM / INCH 24x18.1x25.6

B08020601167 *

2 DRAWERS CABINET WITH RESIN WASHBASIN

MUEBLE 2 CAJONES CON LAVABO DE RESINA

GLOSSY WHITE / BLANCO BRILLO



61x46x65 CM / INCH 24x18.1x25.6

B08010801167 *

1 DRAWER 1 SHELF CABINET WITH RESIN WASHBASIN

MUEBLE 1 CAJON Y 1 ESTANTE CON LAVABO DE RESINA

GLOSSY WHITE / BLANCO BRILLO



81x46x65 CM / INCH 31.9x18.1x25.6

B08020801167 *

2 DRAWERS CABINET WITH RESIN WASHBASIN

MUEBLE 2 CAJONES CON LAVABO DE RESINA

GLOSSY WHITE / BLANCO BRILLO



81x46x65 CM / INCH 31.9x18.1x25.6

B08011001167 *

1 DRAWER 1 SHELF CABINET WITH RESIN WASHBASIN

MUEBLE 1 CAJON Y 1 ESTANTE CON LAVABO DE RESINA

GLOSSY WHITE / BLANCO BRILLO



101x46x65 CM / INCH 39.8x18.1x25.6

B08021001167 *

2 DRAWERS CABINET WITH RESIN WASHBASIN

MUEBLE 2 CAJONES CON LAVABO DE RESINA

GLOSSY WHITE / BLANCO BRILLO



101x46x65 CM / INCH 39.8x18.1x25.6

BATH+
BY COSMIC

SHELVE FINISHES, TOWEL RACK AND COMPLEMENTS
ACABADO DE LA ESTANTERIA DEL TOALLERO Y DE LOS COMPLEMENTOS

6
WHITE
BLANCO

8
BLUE
AZUL

9
GREY
GRIS

B08010611167 _ ***1 DRAWER 1 SHELF CABINET WITH VITREOUS CHINA WASHBASIN ****
MUEBLE 1 CAJON Y 1 ESTANTE CON LAVABO DE PORCELANA

GLOSSY WHITE / BLANCO BRILLO



61x46x65 CM / INCH 24x18.1x25.6

**** This furniture is available with the shelf in the left**
Este mueble solo está disponible con la estantería a la izquierda

B08020611167 _ ***2 DRAWERS CABINET WITH VITREOUS CHINA WASHBASIN ****
MUEBLE 2 CAJONES CON LAVABO DE PORCELANA

GLOSSY WHITE / BLANCO BRILLO



61x46x65 CM / INCH 24x18.1x25.6

**** This furniture is available with the shelf in the left**
Este mueble solo está disponible con la estantería a la izquierda

B08010811167 _ ***1 DRAWER 1 SHELF CABINET WITH VITREOUS CHINA WASHBASIN ****
MUEBLE 1 CAJON Y 1 ESTANTE CON LAVABO DE PORCELANA

GLOSSY WHITE / BLANCO BRILLO



81x46x65 CM / INCH 31.9x18.1x25.6

B08020811167 _ ***2 DRAWERS CABINET WITH VITREOUS CHINA WASHBASIN ****
MUEBLE 2 CAJONES CON LAVABO DE PORCELANA

GLOSSY WHITE / BLANCO BRILLO



81x46x65 CM / INCH 31.9x18.1x25.6

B08011011167 _ ***1 DRAWER 1 SHELF CABINET WITH VITREOUS CHINA WASHBASIN ****
MUEBLE 1 CAJON Y 1 ESTANTE CON LAVABO DE PORCELANA

GLOSSY WHITE / BLANCO BRILLO



101x46x65 CM / INCH 39.8x18.1x25.6

B08021011167 _ ***2 DRAWERS CABINET WITH VITREOUS CHINA WASHBASIN ****
MUEBLE 2 CAJONES CON LAVABO DE PORCELANA

GLOSSY WHITE / BLANCO BRILLO



101x46x65 CM / INCH 39.8x18.1x25.6

**The price of furniture includes 1 basket with cover, 1 double container with cover, *
1 towel rack with the same colour as the shelf metal and trap with valve**
El precio de los muebles incluye 1 contenedor con tapa, 1 contenedor doble
con tapa, 1 toallero del color de la estantería y sifón con válvula

B08031201167 _ **

2 DRAWERS 2 SHELF CABINET WITH RESIN WASHBASIN 2 SKINS
MUEBLE 2 CAJONES Y 2 ESTANTES CON RESINA 2 SENOS

GLOSSY WHITE / BLANCO BRILLO



121x46x65 CM / INCH 47.6x18.1x25.6

B08041201167 _ **

4 DRAWERS CABINET WITH RESIN WASHBASIN 2 SKINS
MUEBLE 4 CAJONES CON LAVABO DE RESINA 2 SENOS

GLOSSY WHITE / BLANCO BRILLO



121x46x65 CM / INCH 47.6x18.1x25.6

B08051000167

CABINET
ARMARIO
GLOSSY WHITE
BLANCO BRILLO



35x25x100 CM / INCH 13.8x9.8x39.3

B08051000167 _

CABINET WITH LATERAL SHELF
ARMARIO CON ESTANTE LATERAL
GLOSSY WHITE
BLANCO BRILLO



46x25x100 CM / INCH 18.1x9.8x39.3

B08071000157 _

SHELF
ESTANTE
WHITE
BLANCO



25x11x100 CM / INCH 9.8x4.3x39.3

B07100001

LEGS SET
CONJUNTO PIES
CHROME / CROMO



6x6x23 CM / INCH 2.3x2.3x9.1

B08010601167

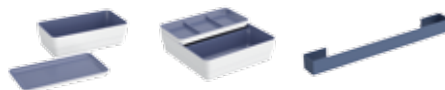
SHELVE FINISHES, TOWEL RACK AND COMPLEMENTS
 ACABADO DE LA ESTANTERÍA DEL TOALLERO Y DE LOS COMPLEMENTOS

THE PRICE OF FURNITURE INCLUDES 1 BASKET WITH COVER, 1 DOUBLE CONTAINER WITH COVER, 1 TOWEL RACK WITH THE SAME COLOUR AS THE SHELVE METAL AND TRAP WITH VALVE*

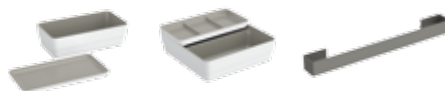
EL PRECIO DE LOS MUEBLES INCLUYE 1 CONTENEDOR CON TAPA, 1 CONTENEDOR DOBLE CON TAPA, 1 TOALLERO DEL COLOR DE LA ESTANTERÍA Y SIFÓN CON VÁLVULA*



6
BLANCO
 BRANCO



8
AZUL
 AZUL



9
GRIS
 CINZENTO

Except the furniture of 120 who includes: 2 containers with cover and 2 double containers with cover with the same colour as the shelve metal and trap with valve
 Excepto el mueble de 120 que incluye 2 contenedores con tapa y 2 contenedores doble con tapa del color de la estantería y sifón con válvula





**THE POSSIBILITY OF ONE
OR TWO DRAWERS
IN 60, 80, 100 AND 120 CM
WIDE UNITS**

POSIBILIDAD DE UNO O DOS
CAJONES EN MUEBLES
DE 60, 80, 100 Y 120 CM
DE ANCHO

B08010601192 *

1 DRAWER 1 SHELF CABINET WITH RESIN WASHBASIN

MUEBLE 1 CAJON Y 1 ESTANTE CON LAVABO DE RESINA

ASH-WHITE / FRESNO-BLANCO



61x46x65 CM / INCH 24x18.1x25.6

B08020601192 *

2 DRAWERS CABINET WITH RESIN WASHBASIN

MUEBLE 2 CAJONES CON LAVABO DE RESINA

ASH-WHITE / FRESNO-BLANCO



61x46x65 CM / INCH 24x18.1x25.6

B08010801192 *

1 DRAWER 1 SHELF CABINET WITH RESIN WASHBASIN

MUEBLE 1 CAJON Y 1 ESTANTE CON LAVABO DE RESINA

ASH-WHITE / FRESNO-BLANCO



81x46x65 CM / INCH 31.9x18.1x25.6

B08020801192 *

2 DRAWERS CABINET WITH RESIN WASHBASIN

MUEBLE 2 CAJONES CON LAVABO DE RESINA

ASH-WHITE / FRESNO-BLANCO



81x46x65 CM / INCH 31.9x18.1x25.6

B08011001192 *

1 DRAWER 1 SHELF CABINET WITH RESIN WASHBASIN

MUEBLE 1 CAJON Y 1 ESTANTE CON LAVABO DE RESINA

ASH-WHITE / FRESNO-BLANCO



101x46x65 CM / INCH 39.8x18.1x25.6

B08021001192 *

2 DRAWERS CABINET WITH RESIN WASHBASIN

MUEBLE 2 CAJONES CON LAVABO DE RESINA

ASH-WHITE / FRESNO-BLANCO



101x46x65 CM / INCH 39.8x18.1x25.6

BATH+
BY COSMIC

SHELF FINISHES, TOWEL RACK AND COMPLEMENTS
ACABADO DE LA ESTANTERIA DEL TOALLERO Y DE LOS COMPLEMENTOS



6



8



9

B08010611192 _ ***1 DRAWER 1 SHELF CABINET WITH VITREOUS CHINA WASHBASIN ****
MUEBLE 1 CAJON Y 1 ESTANTE CON LAVABO DE PORCELANA

ASH-WHITE / FRESNO-BLANCO



61x46x65 CM / INCH 24x18.1x25.6

**** This furniture is available with the shelve in the left**
Este mueble solo está disponible con la estantería a la izquierda

B08020611192 _ ***2 DRAWERS CABINET WITH VITREOUS CHINA WASHBASIN ****
MUEBLE 2 CAJONES CON LAVABO DE PORCELANA

ASH-WHITE / FRESNO-BLANCO



61x46x65 CM / INCH 24x18.1x25.6

**** This furniture is available with the shelve in the left**
Este mueble solo está disponible con la estantería a la izquierda

B08010811192 _ ***1 DRAWER 1 SHELF CABINET WITH VITREOUS CHINA WASHBASIN ****
MUEBLE 1 CAJON Y 1 ESTANTE CON LAVABO DE PORCELANA

ASH-WHITE / FRESNO-BLANCO



81x46x65 CM / INCH 31.9x18.1x25.6

B08020811192 _ ***2 DRAWERS CABINET WITH VITREOUS CHINA WASHBASIN ****
MUEBLE 2 CAJONES CON LAVABO DE PORCELANA

ASH-WHITE / FRESNO-BLANCO



81x46x65 CM / INCH 31.9x18.1x25.6

B08011011192 _ ***1 DRAWER 1 SHELF CABINET WITH VITREOUS CHINA WASHBASIN ****
MUEBLE 1 CAJON Y 1 ESTANTE CON LAVABO DE PORCELANA

ASH-WHITE / FRESNO-BLANCO



101x46x65 CM / INCH 39.8x18.1x25.6

B08021011192 _ ***2 DRAWERS CABINET WITH VITREOUS CHINA WASHBASIN ****
MUEBLE 2 CAJONES CON LAVABO DE PORCELANA

ASH-WHITE / FRESNO-BLANCO



101x46x65 CM / INCH 39.8x18.1x25.6

**The price of furniture includes 1 basket with cover, 1 double container with cover, *
1 towel rack with the same colour as the shelve metal and trap with valve**
El precio de los muebles incluye 1 contenedor con tapa, 1 contenedor doble
con tapa, 1 toallero del color de la estantería y sifón con válvula

B08031201192 _ *

2 DRAWERS 2 SHELF CABINET WITH RESIN WASHBASIN 2 SKINS
MUEBLE 2 CAJONES Y 2 ESTANTES CON LAVABO DE RESINA 2 SENOS

ASH-WHITE / FRESNO-BLANCO



121x46x65 CM / INCH 47.6x18.1x25.6

B08041201192 _ *

4 DRAWERS CABINET WITH RESIN WASHBASIN 2 SKINS
MUEBLE 4 CAJONES CON LAVABO DE RESINA 2 SENOS

ASH-WHITE / FRESNO-BLANCO



121x46x65 CM / INCH 47.6x18.1x25.6

B08051000192

CABINET
ARMARIO
ASH-WHITE
FRESNO-BLANCO



35x25x100 CM / INCH 13.8x9.8x39.3

B08051000192 _

CABINET WITH LATERAL SHELF
ARMARIO CON ESTANTE LATERAL
ASH-WHITE
FRESNO-BLANCO



46x25x100 CM / INCH 18.1x9.8x39.3

B08071000159 _

SHELF
ESTANTE
ASH
FRESNO



25x11x100 CM / INCH 9.8x4.3x39.3

B07100001

LEGS SET
CONJUNTO PIES
CHROME / CROMO



6x6x23 CM / INCH 2.3x2.3x9.1

B08010601192

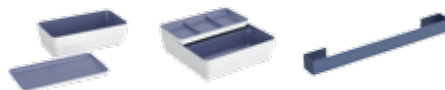
SHELVE FINISHES, TOWEL RACK AND COMPLEMENTS
 ACABADO DE LA ESTANTERÍA DEL TOALLERO Y DE LOS COMPLEMENTOS

THE PRICE OF FURNITURE INCLUDES 1 BASKET WITH COVER, 1 DOUBLE CONTAINER WITH COVER, 1 TOWEL RACK WITH THE SAME COLOUR AS THE SHELVE METAL AND TRAP WITH VALVE*

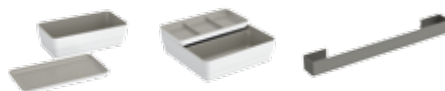
EL PRECIO DE LOS MUEBLES INCLUYE 1 CONTENEDOR CON TAPA, 1 CONTENEDOR DOBLE CON TAPA, 1 TOALLERO DEL COLOR DE LA ESTANTERÍA Y SIFÓN CON VÁLVULA*



6
BLANCO
 BRANCO



8
AZUL
 AZUL



9
GRIS
 CINZENTO

Except the furniture of 120 who includes: 2 containers with cover and 2 double containers with cover with the same colour as the shelve metal and trap with valve
 Excepto el mueble de 120 que incluye 2 contenedores con tapa y 2 contenedores doble con tapa del color de la estantería y sifón con válvula





**SHELVE CAN ALSO BE
HANG ON THE WALL**

LA ESTANTERÍA SE PUEDE
COLGAR TAMBIÉN
EN LA PARED

B08010601159 *

1 DRAWER 1 SHELF CABINET WITH RESIN WASHBASIN

MUEBLE 1 CAJON Y 1 ESTANTE CON LAVABO DE RESINA

ASH / FRESNO



61x46x65 CM / INCH 24x18.1x25.6

B08020601159 *

2 DRAWERS CABINET WITH RESIN WASHBASIN

MUEBLE 2 CAJONES CON LAVABO DE RESINA

ASH / FRESNO



61x46x65 CM / INCH 24x18.1x25.6

B08010801159 *

1 DRAWER 1 SHELF CABINET WITH RESIN WASHBASIN

MUEBLE 1 CAJON Y 1 ESTANTE CON LAVABO DE RESINA

ASH / FRESNO



81x46x65 CM / INCH 31.9x18.1x25.6

B08020801159 *

2 DRAWERS CABINET WITH RESIN WASHBASIN

MUEBLE 2 CAJONES CON LAVABO DE RESINA

ASH / FRESNO



81x46x65 CM / INCH 31.9x18.1x25.6

B08011001159 *

1 DRAWER 1 SHELF CABINET WITH RESIN WASHBASIN

MUEBLE 1 CAJON Y 1 ESTANTE CON LAVABO DE RESINA

ASH / FRESNO



101x46x65 CM / INCH 39.8x18.1x25.6

B08021001159 *

2 DRAWERS CABINET WITH RESIN WASHBASIN

MUEBLE 2 CAJONES CON LAVABO DE RESINA

ASH / FRESNO



101x46x65 CM / INCH 39.8x18.1x25.6

BATH+
BY COSMIC

SHELVE FINISHES, TOWEL RACK AND COMPLEMENTS
ACABADO DE LA ESTANTERIA DEL TOALLERO Y DE LOS COMPLEMENTOS



6



8



9

B08010611159 _ ***1 DRAWER 1 SHELF CABINET WITH VITREOUS CHINA WASHBASIN ****
MUEBLE 1 CAJON Y 1 ESTANTE CON LAVABO DE PORCELANA

ASH / FRESNO



61x46x65 CM / INCH 24x18.1x25.6

**** This furniture is available with the shelf in the left**
Este mueble solo está disponible con la estantería a la izquierda

B08020611159 _ ***2 DRAWERS CABINET WITH VITREOUS CHINA WASHBASIN ****
MUEBLE 2 CAJONES CON LAVABO DE PORCELANA

ASH / FRESNO



61x46x65 CM / INCH 24x18.1x25.6

**** This furniture is available with the shelf in the left**
Este mueble solo está disponible con la estantería a la izquierda

B08010811159 _ ***1 DRAWER 1 SHELF CABINET WITH VITREOUS CHINA WASHBASIN ****
MUEBLE 1 CAJON Y 1 ESTANTE CON LAVABO DE PORCELANA

ASH / FRESNO



81x46x65 CM / INCH 31.9x18.1x25.6

B08020811159 _ ***2 DRAWERS CABINET WITH VITREOUS CHINA WASHBASIN ****
MUEBLE 2 CAJONES CON LAVABO DE PORCELANA

ASH / FRESNO



81x46x65 CM / INCH 31.9x18.1x25.6

B08011011159 _ ***1 DRAWER 1 SHELF CABINET WITH VITREOUS CHINA WASHBASIN ****
MUEBLE 1 CAJON Y 1 ESTANTE CON LAVABO DE PORCELANA

ASH / FRESNO



101x46x65 CM / INCH 39.8x18.1x25.6

B08021011159 _ ***2 DRAWERS CABINET WITH VITREOUS CHINA WASHBASIN ****
MUEBLE 2 CAJONES CON LAVABO DE PORCELANA

ASH / FRESNO



101x46x65 CM / INCH 39.8x18.1x25.6

**The price of furniture includes 1 basket with cover, 1 double container with cover, *
1 towel rack with the same colour as the shelf metal and trap with valve**
El precio de los muebles incluye 1 contenedor con tapa, 1 contenedor doble
con tapa, 1 toallero del color de la estantería y sifón con válvula

B08031201159 _ *

2 DRAWERS 2 SHELF CABINET WITH RESIN WASHBASIN 2 SKINS
MUEBLE 2 CAJONES Y 2 ESTANTES CON LAVABO DE RESINA 2 SENOS

ASH / FRESNO



121x46x65 CM / INCH 47.6x18.1x25.6

B08041201159 _ *

4 DRAWERS CABINET WITH RESIN WASHBASIN 2 SKINS
MUEBLE 4 CAJONES CON LAVABO DE RESINA 2 SENOS

ASH / FRESNO



121x46x65 CM / INCH 47.6x18.1x25.6

B08051000159

CABINET

ARMARIO

ASH

FRESNO



35x25x100 CM / INCH 13.8x9.8x39.3

B08051000159 _

CABINET WITH LATERAL SHELF

ARMARIO CON ESTANTE LATERAL

ASH

FRESNO



46x25x100 CM / INCH 18.1x9.8x39.3

B08071000159 _

SHELF

ESTANTE

ASH

FRESNO



25x11x100 CM / INCH 9.8x4.3x39.3

B07100001

LEGS SET

CONJUNTO PIES

CHROME / CROMO



6x6x23 CM / INCH 2.3x2.3x9.1

B08010601159

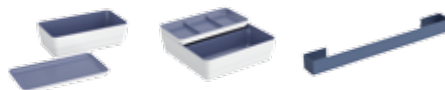
SHELVE FINISHES, TOWEL RACK AND COMPLEMENTS
 ACABADO DE LA ESTANTERÍA DEL TOALLERO Y DE LOS COMPLEMENTOS

THE PRICE OF FURNITURE INCLUDES 1 BASKET WITH COVER, 1 DOUBLE CONTAINER WITH COVER, 1 TOWEL RACK WITH THE SAME COLOUR AS THE SHELVE METAL AND TRAP WITH VALVE*

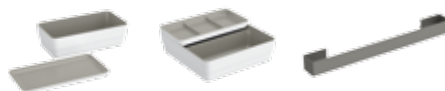
EL PRECIO DE LOS MUEBLES INCLUYE 1 CONTENEDOR CON TAPA, 1 CONTENEDOR DOBLE CON TAPA, 1 TOALLERO DEL COLOR DE LA ESTANTERÍA Y SIFÓN CON VÁLVULA*



6
BLANCO
 BRANCO



8
AZUL
 AZUL



9
GRIS
 CINZENTO

Except the furniture of 120 who includes: 2 containers with cover and 2 double containers with cover with the same colour as the shelve metal and trap with valve
 Excepto el mueble de 120 que incluye 2 contenedores con tapa y 2 contenedores doble con tapa del color de la estantería y sifón con válvula





**PRACTICAL
SOLUTIONS FOR
REDUCED SPACES,
ACHIEVING
BALANCE**

SOLUCIONES
PRÁCTICAS PARA
ESPACIOS REDUCIDOS
CONSIGUIENDO EL
EQUILIBRIO

B08010601193 *

1 DRAWER 1 SHELF CABINET WITH RESIN WASHBASIN
MUEBLE 1 CAJON Y 1 ESTANTE CON LAVABO DE RESINA

OAK-WHITE / ROBLE-BLANCO



61x46x65 CM / INCH 24x18.1x25.6

B08020601193 *

2 DRAWERS CABINET WITH RESIN WASHBASIN
MUEBLE 2 CAJONES CON LAVABO DE RESINA

OAK-WHITE / ROBLE-BLANCO



61x46x65 CM / INCH 24x18.1x25.6

B08010801193 *

1 DRAWER 1 SHELF CABINET WITH RESIN WASHBASIN
MUEBLE 1 CAJON Y 1 ESTANTE CON LAVABO DE RESINA

OAK-WHITE / ROBLE-BLANCO



81x46x65 CM / INCH 31.9x18.1x25.6

B08020801193 *

2 DRAWERS CABINET WITH RESIN WASHBASIN
MUEBLE 2 CAJONES CON LAVABO DE RESINA

OAK-WHITE / ROBLE-BLANCO



81x46x65 CM / INCH 31.9x18.1x25.6

B08011001193 *

1 DRAWER 1 SHELF CABINET WITH RESIN WASHBASIN
MUEBLE 1 CAJON Y 1 ESTANTE CON LAVABO DE RESINA

OAK-WHITE / ROBLE-BLANCO



101x46x65 CM / INCH 39.8x18.1x25.6

B08021001193 *

2 DRAWERS CABINET WITH RESIN WASHBASIN
MUEBLE 2 CAJONES CON LAVABO DE RESINA

OAK-WHITE / ROBLE-BLANCO



101x46x65 CM / INCH 39.8x18.1x25.6

B08010611193 _ *

1 DRAWER 1 SHELF CABINET WITH VITREOUS CHINA WASHBASIN **
MUEBLE 1 CAJON Y 1 ESTANTE CON LAVABO DE PORCELANA

OAK-WHITE / ROBLE-BLANCO



61x46x65 CM / INCH 24x18.1x25.6

**** This furniture is available with the shelve in the left**
Este mueble solo está disponible con la estantería a la izquierda

B08020611193 _ *

2 DRAWERS CABINET WITH VITREOUS CHINA WASHBASIN **
MUEBLE 2 CAJONES CON LAVABO DE PORCELANA

OAK-WHITE / ROBLE-BLANCO



61x46x65 CM / INCH 24x18.1x25.6

**** This furniture is available with the shelve in the left**
Este mueble solo está disponible con la estantería a la izquierda

B08010811193 _ *

1 DRAWER 1 SHELF CABINET WITH VITREOUS CHINA WASHBASIN **
MUEBLE 1 CAJON Y 1 ESTANTE CON LAVABO DE PORCELANA

OAK-WHITE / ROBLE-BLANCO



81x46x65 CM / INCH 31.9x18.1x25.6

B08020811193 _ *

2 DRAWERS CABINET WITH VITREOUS CHINA WASHBASIN **
MUEBLE 2 CAJONES CON LAVABO DE PORCELANA

OAK-WHITE / ROBLE-BLANCO



81x46x65 CM / INCH 31.9x18.1x25.6

B08011011193 _ *

1 DRAWER 1 SHELF CABINET WITH VITREOUS CHINA WASHBASIN **
MUEBLE 1 CAJON Y 1 ESTANTE CON LAVABO DE PORCELANA

OAK-WHITE / ROBLE-BLANCO



101x46x65 CM / INCH 39.8x18.1x25.6

B08021011193 _ *

2 DRAWERS CABINET WITH VITREOUS CHINA WASHBASIN **
MUEBLE 2 CAJONES CON LAVABO DE PORCELANA

OAK-WHITE / ROBLE-BLANCO



101x46x65 CM / INCH 39.8x18.1x25.6

**The price of furniture includes 1 basket with cover, 1 double container with cover, *
1 towel rack with the same colour as the shelve metal and trap with valve**
El precio de los muebles incluye 1 contenedor con tapa, 1 contenedor doble
con tapa, 1 toallero del color de la estantería y sifón con válvula

B08031201193 _ *

2 DRAWERS 2 SHELF CABINET WITH RESIN WASHBASIN 2 SKINS
MUEBLE 2 CAJONES Y 2 ESTANTES CON LAVABO DE RESINA 2 SENOS

OAK-WHITE / ROBLE-BLANCO



121x46x65 CM / INCH 47.6x18.1x25.6

B08041201193 _ *

4 DRAWERS CABINET WITH RESIN WASHBASIN 2 SKINS
MUEBLE 4 CAJONES CON LAVABO DE RESINA 2 SENOS

OAK-WHITE / ROBLE-BLANCO



121x46x65 CM / INCH 47.6x18.1x25.6

B08051000193

CABINET
ARMARIO
OAK-WHITE
ROBLE-BLANCO



35x25x100 CM / INCH 13.8x9.8x39.3

B08051000193 _

CABINET WITH LATERAL SHELF
ARMARIO CON ESTANTE LATERAL
OAK-WHITE
ROBLE-BLANCO



46x25x100 CM / INCH 18.1x9.8x39.3

B08071000166 _

SHELF
ESTANTE
OAK
ROBLE



25x11x100 CM / INCH 9.8x4.3x39.3

B07100001

LEGS SET
CONJUNTO PIES
CHROME / CROMO



6x6x23 CM / INCH 2.3x2.3x9.1

B08010601193

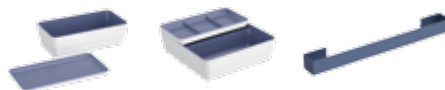
SHELVE FINISHES, TOWEL RACK AND COMPLEMENTS
 ACABADO DE LA ESTANTERÍA DEL TOALLERO Y DE LOS COMPLEMENTOS

THE PRICE OF FURNITURE INCLUDES 1 BASKET WITH COVER, 1 DOUBLE CONTAINER WITH COVER, 1 TOWEL RACK WITH THE SAME COLOUR AS THE SHELVE METAL AND TRAP WITH VALVE*

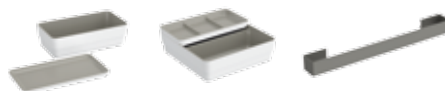
EL PRECIO DE LOS MUEBLES INCLUYE 1 CONTENEDOR CON TAPA, 1 CONTENEDOR DOBLE CON TAPA, 1 TOALLERO DEL COLOR DE LA ESTANTERÍA Y SIFÓN CON VÁLVULA*



6
BLANCO
 BRANCO



8
AZUL
 AZUL



9
GRIS
 CINZENTO

Except the furniture of 120 who includes: 2 containers with cover and 2 double containers with cover with the same colour as the shelve metal and trap with valve
 Excepto el mueble de 120 que incluye 2 contenedores con tapa y 2 contenedores doble con tapa del color de la estantería y sifón con válvula





**HIGH-CAPACITY
FURNITURE WITH
PRACTICAL SIDES
DESIGNED TO PROVIDE
FUNCTIONAL ORDER**

MUEBLES DE GRAN
CAPACIDAD CON
LATERALES DISEÑADOS
PARA UN ORDEN
FUNCIONAL

B08010601166 *

1 DRAWER 1 SHELF CABINET WITH RESIN WASHBASIN
MUEBLE 1 CAJON Y 1 ESTANTE CON LAVABO DE RESINA

OAK / ROBLE



61x46x65 CM / INCH 24x18.1x25.6

B08020601166 *

2 DRAWERS CABINET WITH RESIN WASHBASIN
MUEBLE 2 CAJONES CON LAVABO DE RESINA

OAK / ROBLE



61x46x65 CM / INCH 24x18.1x25.6

B08010801166 *

1 DRAWER 1 SHELF CABINET WITH RESIN WASHBASIN
MUEBLE 1 CAJON Y 1 ESTANTE CON LAVABO DE RESINA

OAK / ROBLE



81x46x65 CM / INCH 31.9x18.1x25.6

B08020801166 *

2 DRAWERS CABINET WITH RESIN WASHBASIN
MUEBLE 2 CAJONES CON LAVABO DE RESINA

OAK / ROBLE



81x46x65 CM / INCH 31.9x18.1x25.6

B08011001166 *

1 DRAWER 1 SHELF CABINET WITH RESIN WASHBASIN
MUEBLE 1 CAJON Y 1 ESTANTE CON LAVABO DE RESINA

OAK / ROBLE



101x46x65 CM / INCH 39.8x18.1x25.6

B08021001166 *

2 DRAWERS CABINET WITH RESIN WASHBASIN
MUEBLE 2 CAJONES CON LAVABO DE RESINA

OAK / ROBLE



101x46x65 CM / INCH 39.8x18.1x25.6

BATH+
BY COSMIC

SHELVE FINISHES, TOWEL RACK AND COMPLEMENTS
ACABADO DE LA ESTANTERIA DEL TOALLERO Y DE LOS COMPLEMENTOS



6



8



9

B08010611166 _ ***1 DRAWER 1 SHELF CABINET WITH VITREOUS CHINA WASHBASIN ****
MUEBLE 1 CAJON Y 1 ESTANTE CON LAVABO DE PORCELANA

OAK / ROBLE



61x46x65 CM / INCH 24x18.1x25.6

**** This furniture is available with the shelf in the left**
Este mueble solo está disponible con la estantería a la izquierda

B08020611166 _ ***2 DRAWERS CABINET WITH VITREOUS CHINA WASHBASIN ****
MUEBLE 2 CAJONES CON LAVABO DE PORCELANA

OAK / ROBLE



61x46x65 CM / INCH 24x18.1x25.6

**** This furniture is available with the shelf in the left**
Este mueble solo está disponible con la estantería a la izquierda

B08010811166 _ ***1 DRAWER 1 SHELF CABINET WITH VITREOUS CHINA WASHBASIN ****
MUEBLE 1 CAJON Y 1 ESTANTE CON LAVABO DE PORCELANA

OAK / ROBLE



81x46x65 CM / INCH 31.9x18.1x25.6

B08020811166 _ ***2 DRAWERS CABINET WITH VITREOUS CHINA WASHBASIN ****
MUEBLE 2 CAJONES CON LAVABO DE PORCELANA

OAK / ROBLE



81x46x65 CM / INCH 31.9x18.1x25.6

B08011011166 _ ***1 DRAWER 1 SHELF CABINET WITH VITREOUS CHINA WASHBASIN ****
MUEBLE 1 CAJON Y 1 ESTANTE CON LAVABO DE PORCELANA

OAK / ROBLE



101x46x65 CM / INCH 39.8x18.1x25.6

B08021011166 _ ***2 DRAWERS CABINET WITH VITREOUS CHINA WASHBASIN ****
MUEBLE 2 CAJONES CON LAVABO DE PORCELANA

OAK / ROBLE



101x46x65 CM / INCH 39.8x18.1x25.6

**The price of furniture includes 1 basket with cover, 1 double container with cover, *
1 towel rack with the same colour as the shelf metal and trap with valve**
El precio de los muebles incluye 1 contenedor con tapa, 1 contenedor doble
con tapa, 1 toallero del color de la estantería y sifón con válvula

B08031201166 _ *

2 DRAWERS 2 SHELF CABINET WITH RESIN WASHBASIN 2 SKINS
MUEBLE 2 CAJONES Y 2 ESTANTES CON LAVABO DE RESINA 2 SENOS

OAK / ROBLE



121x46x65 CM / INCH 47.6x18.1x25.6

B08041201166 _ *

4 DRAWERS CABINET WITH RESIN WASHBASIN 2 SKINS
MUEBLE 4 CAJONES CON LAVABO DE RESINA 2 SENOS

OAK / ROBLE



121x46x65 CM / INCH 47.6x18.1x25.6

B08051000166

CABINET

ARMARIO

OAK

ROBLE



35x25x100 CM / INCH 13.8x9.8x39.3

B08051000166 _

CABINET WITH LATERAL SHELF

ARMARIO CON ESTANTE LATERAL

OAK

ROBLE



46x25x100 CM / INCH 18.1x9.8x39.3

B08071000166 _

SHELF

ESTANTE

OAK

ROBLE



25x11x100 CM / INCH 9.8x4.3x39.3

B07100001

LEGS SET

CONJUNTO PIES

CHROME / CROMO



6x6x23 CM / INCH 2.3x2.3x9.1

B08010601166

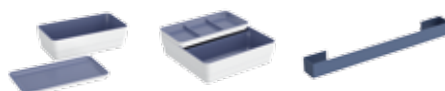
SHELVE FINISHES, TOWEL RACK AND COMPLEMENTS
 ACABADO DE LA ESTANTERÍA DEL TOALLERO Y DE LOS COMPLEMENTOS

THE PRICE OF FURNITURE INCLUDES 1 BASKET WITH COVER, 1 DOUBLE CONTAINER WITH COVER, 1 TOWEL RACK WITH THE SAME COLOUR AS THE SHELVE METAL AND TRAP WITH VALVE*

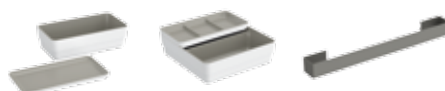
EL PRECIO DE LOS MUEBLES INCLUYE 1 CONTENEDOR CON TAPA, 1 CONTENEDOR DOBLE CON TAPA, 1 TOALLERO DEL COLOR DE LA ESTANTERÍA Y SIFÓN CON VÁLVULA*



6
BLANCO
 BRANCO



8
AZUL
 AZUL



9
GRIS
 CINZENTO

Except the furniture of 120 who includes: 2 containers with cover and 2 double containers with cover with the same colour as the shelve metal and trap with valve
 Excepto el mueble de 120 que incluye 2 contenedores con tapa y 2 contenedores doble con tapa del color de la estantería y sifón con válvula





**SHELVES WITH FINISHES
TO MATCH THE TOWEL
RAIL AND OTHER
ACCESSORIES TO FAVOUR
A CONTEMPORARY LOOK**

ESTANTES CON ACABADOS
COMBINADOS CON EL
TOALLERO Y OTROS
ACCESORIOS A FAVOR DE UNA
ESTÉTICA ACTUAL

B08010601170 *

1 DRAWER 1 SHELF CABINET WITH RESIN WASHBASIN
MUEBLE 1 CAJON Y 1 ESTANTE CON LAVABO DE RESINA
ANTHRACITE - SLATE FRONT / ANTRACITA-FRONTAL PIZARRA



61x46x65 CM / INCH 24x18.1x25.6

B08020601170 *

2 DRAWERS CABINET WITH RESIN WASHBASIN
MUEBLE 2 CAJONES CON LAVABO DE RESINA
ANTHRACITE - SLATE FRONT / ANTRACITA-FRONTAL PIZARRA



61x46x65 CM / INCH 24x18.1x25.6

B08010801170 *

1 DRAWER 1 SHELF CABINET WITH RESIN WASHBASIN
MUEBLE 1 CAJON Y 1 ESTANTE CON LAVABO DE RESINA
ANTHRACITE - SLATE FRONT / ANTRACITA-FRONTAL PIZARRA



81x46x65 CM / INCH 31.9x18.1x25.6

B08020801170 *

2 DRAWERS CABINET WITH RESIN WASHBASIN
MUEBLE 2 CAJONES CON LAVABO DE RESINA
ANTHRACITE - SLATE FRONT / ANTRACITA-FRONTAL PIZARRA



81x46x65 CM / INCH 31.9x18.1x25.6

B08011001170 *

1 DRAWER 1 SHELF CABINET WITH RESIN WASHBASIN
MUEBLE 1 CAJON Y 1 ESTANTE CON LAVABO DE RESINA
ANTHRACITE - SLATE FRONT / ANTRACITA-FRONTAL PIZARRA



101x46x65 CM / INCH 39.8x18.1x25.6

B08021001170 *

2 DRAWERS CABINET WITH RESIN WASHBASIN
MUEBLE 2 CAJONES CON LAVABO DE RESINA
ANTHRACITE - SLATE FRONT / ANTRACITA-FRONTAL PIZARRA



101x46x65 CM / INCH 39.8x18.1x25.6



SHELVE FINISHES, TOWEL RACK AND COMPLEMENTS
ACABADO DE LA ESTANTERIA DEL TOALLERO Y DE LOS COMPLEMENTOS



6



8



9

B08010611170 _ ***1 DRAWER 1 SHELF CABINET WITH VITREOUS CHINA WASHBASIN ****

MUEBLE 1 CAJON Y 1 ESTANTE CON LAVABO DE PORCELANA

ANTHRACITE - SLATE FRONT / ANTRACITA-FRONTAL PIZARRA

61x46x65 CM / INCH 24x18.1x25.6

**** This furniture is available with the shelf in the left**
Este mueble solo está disponible con la estantería a la izquierda

B08020611170 _ ***2 DRAWERS CABINET WITH VITREOUS CHINA WASHBASIN ****

MUEBLE 2 CAJONES CON LAVABO DE PORCELANA

ANTHRACITE - SLATE FRONT / ANTRACITA-FRONTAL PIZARRA

61x46x65 CM / INCH 24x18.1x25.6

**** This furniture is available with the shelf in the left**
Este mueble solo está disponible con la estantería a la izquierda

B08010811170 _ ***1 DRAWER 1 SHELF CABINET WITH VITREOUS CHINA WASHBASIN ****

MUEBLE 1 CAJON Y 1 ESTANTE CON LAVABO DE PORCELANA

ANTHRACITE - SLATE FRONT / ANTRACITA-FRONTAL PIZARRA

81x46x65 CM / INCH 31.9x18.1x25.6

B08020811170 _ ***2 DRAWERS CABINET WITH VITREOUS CHINA WASHBASIN ****

MUEBLE 2 CAJONES CON LAVABO DE PORCELANA

ANTHRACITE - SLATE FRONT / ANTRACITA-FRONTAL PIZARRA

81x46x65 CM / INCH 31.9x18.1x25.6

B08011011170 _ ***1 DRAWER 1 SHELF CABINET WITH VITREOUS CHINA WASHBASIN ****

MUEBLE 1 CAJON Y 1 ESTANTE CON LAVABO DE PORCELANA

ANTHRACITE - SLATE FRONT / ANTRACITA-FRONTAL PIZARRA

101x46x65 CM / INCH 39.8x18.1x25.6

B08021011170 _ ***2 DRAWERS CABINET WITH VITREOUS CHINA WASHBASIN ****

MUEBLE 2 CAJONES CON LAVABO DE PORCELANA

ANTHRACITE - SLATE FRONT / ANTRACITA-FRONTAL PIZARRA

101x46x65 CM / INCH 39.8x18.1x25.6

The price of furniture includes 1 basket with cover, 1 double container with cover, 1 towel rack with the same colour as the shelf metal and trap with valve
El precio de los muebles incluye 1 contenedor con tapa, 1 contenedor doble con tapa, 1 toallero del color de la estantería y sifón con válvula

B08031201170 _ *

2 DRAWERS 2 SHELF CABINET WITH RESIN WASHBASIN 2 SKINS
MUEBLE 2 CAJONES Y 2 ESTANTES CON LAVABO DE RESINA 2 SENOS
ANTHRACITE - SLATE FRONT / ANTRACITA-FRONTAL PIZARRA



121x46x65 CM / INCH 47.6x18.1x25.6

B08041201170 _ *

4 DRAWERS CABINET WITH RESIN WASHBASIN 2 SKINS
MUEBLE 4 CAJONES CON LAVABO DE RESINA 2 SENOS
ANTHRACITE - SLATE FRONT / ANTRACITA-FRONTAL PIZARRA



121x46x65 CM / INCH 47.6x18.1x25.6

B08051000170

CABINET
ARMARIO
ANTHRACITE - SLATE FRONT
ANTRACITA-FRONTAL PIZARRA



35x25x100 CM / INCH 13.8x9.8x39.3

B08051000170 _

CABINET WITH LATERAL SHELF
ARMARIO CON ESTANTE LATERAL
ANTHRACITE - SLATE FRONT
ANTRACITA-FRONTAL PIZARRA



46x25x100 CM / INCH 18.1x9.8x39.3

B08071000158 _

SHELF
ESTANTE
ANTHRACITE
ANTRACITA



25x11x100 CM / INCH 9.8x4.3x39.3

B07100001

LEGS SET
CONJUNTO PIES
CHROME / CROMO



6x6x23 CM / INCH 2.3x2.3x9.1

B08010601170

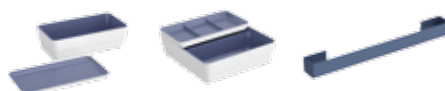
SHELVE FINISHES, TOWEL RACK AND COMPLEMENTS
 ACABADO DE LA ESTANTERÍA DEL TOALLERO Y DE LOS COMPLEMENTOS

THE PRICE OF FURNITURE INCLUDES 1 BASKET WITH COVER, 1 DOUBLE CONTAINER WITH COVER, 1 TOWEL RACK WITH THE SAME COLOUR AS THE SHELVE METAL AND TRAP WITH VALVE*

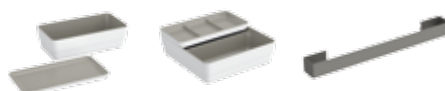
EL PRECIO DE LOS MUEBLES INCLUYE 1 CONTENEDOR CON TAPA, 1 CONTENEDOR DOBLE CON TAPA, 1 TOALLERO DEL COLOR DE LA ESTANTERÍA Y SIFÓN CON VÁLVULA*



6
BLANCO
 BRANCO



8
AZUL
 AZUL



9
GRIS
 CINZENTO

Except the furniture of 120 who includes: 2 containers with cover and 2 double containers with cover with the same colour as the shelve metal and trap with valve
 Excepto el mueble de 120 que incluye 2 contenedores con tapa y 2 contenedores doble con tapa del color de la estantería y sifón con válvula

Everything about Bath+ makes sense and provides continuity. The straight clear lines of the mirrors in this collection mean that they adapt perfectly to furniture of all shapes and sizes. That's how you feel you are in an ample yet cosy place.

mirrors

En Bath+ todo tiene un sentido y una continuidad. De líneas rectas y nítidas, los espejos de esta colección se adaptan a la perfección a los distintos anchos de mueble. De este modo se consigue sensación de amplitud en espacios que transmiten comodidad.





B01001004

MIRROR
ESPEJO



50x80 CM / INCH 19.7x31.5

B01001001

MIRROR
ESPEJO



60x80 CM / INCH 23.6x31.5

B01001002

MIRROR
ESPEJO



80x80 CM / INCH 31.5x31.5

B01001003

MIRROR
ESPEJO



100x80 CM / INCH 39.4x31.5

B01001005

MIRROR
ESPEJO



120x80 CM / INCH 47.2x31.5

The LED appliances available in the collection adhere to the Bath+ philosophy of respecting the surroundings. They are also noteworthy because of their discreet appearance, aimed at real bathrooms with no airs and graces.

lighting

Los apliques led de Bath+ siguen la filosofía de ser respetuosos con el entorno. También destacan por su estética discreta para baños reales, sin pretensiones ni artificios





› B02007007



› B02009009



› B02002002



› B02008008

B02002002
"NANO" WALL LAMP
 APLIQUE "NANO"



› □ IP44 LEDS 1X3W
 3,9x13,4x3 CM / INCH 1.5x5.3x1.2

B02006006
FLAT WALL LAMP
 APLIQUE PLANO

NEW



› □ IP44 LEDS 1X3W
 15x11,2x2,7 CM / INCH 19.4x4.4x1.1

B02007007
FLAT WALL LAMP
 APLIQUE PLANO



› □ IP44 LEDS 1X6W
 28x11,2x2,7 CM / INCH 11x4.4x1.1

B02008008
FLAT WALL LAMP
 APLIQUE PLANO



› □ IP44 LEDS 1X6W
 49,4x11,2x2,7 CM / INCH 19.4x4.4x1.1

B02009009
VERTICAL WALL LAMP
 APLIQUE VERTICAL



› □ IP44 LEDS 1X6W
 2,6x9x29 CM / INCH 1x3.5x11.4

CABINET WITH WASHBASIN MOUNTING SET
ACCESORIO SUJECIÓN MUEBLE CON LAVABO

B030021

UPPER DRAWER
CAJÓN SUPERIOR

B030078
60 CM / INCH 23.6

B030079
80 CM / INCH 31.5

B030080
100 CM / INCH 39.4

LOWER DRAWER
CAJÓN INFERIOR

B030081
60 CM / INCH 23.6

B030082
80 CM / INCH 31.5

B030083
100 CM / INCH 39.4

RAIL SYSTEM
JUEGO GUIAS

B030084

FIXING GUIDE TRIGGE
GATILLO SUJECIÓN GUIAS

B030085

FRONT PART
FRONTAL

B030051
60 CM / INCH 23.6

B030053
60 CM / INCH 23.6

B030054
60 CM / INCH 23.6

B030055
60 CM / INCH 23.6

B030057
80 CM / INCH 31.5

B030059
80 CM / INCH 31.5

B030060
80 CM / INCH 31.5

B030061
80 CM / INCH 31.5

B030063
100 CM / INCH 39.4

B030065
100 CM / INCH 39.4

B030066
100 CM / INCH 39.4

B030067
100 CM / INCH 39.4

SHELF CABINET LATERAL
ESTANTE LATERAL MUEBLE

B030074

B030075

B030076

B030077

CABINET MOUNTING SET
ACCESORIO SUJECIÓN ARMARIO

B030087

B030089

B030090

SHELF CABINET LATERAL
ESTANTE LATERAL ARMARIO

B030093

B030094

B030095

B030096

HINGE
BISAGRA

B030092

DOOR CABINET
PUERTA ARMARIO

B030069

B030071

B030072

B030073

PUSH OPEN
PUSH OPEN

B030088

TRAP WITH VALVE
SIFON CON VALVULA

B030086

TOILET BRUSH STICK WITH BRUSH
PALO ESCOBILLERO CON CEPILLO

B030091

GENERAL SALES CONDITIONS

- 1** The sales of Industrias COSMIC, S.A. are ruled by the herewith detailed general sales condition and the delivery of any order implies the buyer's acceptance of these general conditions.
- 2** The products can be modified, replaced or cancelled at any time and all information of any kind included in our catalogues, price lists or advertising materials are indicative.
- 3** Orders received from customers or through our salesmen are always subject to our previous approval and are considered confirmed unless otherwise specified.
- 4** No order accepted by Industrias COSMIC, S.A. can be amended or cancelled without our approval. The customer, as far as he is concerned, cannot return any goods to us without our previous acceptance or consent. In case the customer wants to cancel or amend an order that has been already shipped, the customer will be invoiced with € 50 (VAT non included) as return management expenses.
- 5** Goods will be invoiced in accordance with our current price list at the moment of shipment. The prices are F.C.A. Barcelona for orders above € 1,500; for orders below € 1,500 goods will be shipped under Ex-Works conditions.
- 6** Unless otherwise agreed, the payment terms are:
 - Irrevocable Letter of Credit at sight
 - Advanced Bank Transfer
 - Cash Against Documents
- 7** Industrias COSMIC, S.A. offers a guarantee against all raw material and manufacturing defects for a period of 2 years for furniture, washbasins and 10 years for accessories. The guarantee is valid from the time of purchase by the final customer. To confirm the date of purchase, the invoice of the consumer should be provided. The guarantee consists in the replacement, free of charge, the defective piece that impedes the regular use of the item, except in case of improper use, incorrect assembly or installation, natural wear and tear, improper maintenance or, chemical, electrochemical or electrical influences. Industrias COSMIC, S.A. are not responsible for all the damage brought about by misuse or bad installation of the products and won't accept any indemnities for the replacement of defective pieces or any demands for damage.
- 8** Industrias COSMIC, S.A. always try to minimize the customer service time and to meet the lead time requirements on our costumers' orders as much as possible. In case we cannot satisfy them, customers will be duly advised.
- 9** Ordered Bath+ products will be delivered under reservation of title in favour of Industrias COSMIC, S.A. until all payment obligations by the purchaser have been met in full.
- 10** In case of claims regarding the interpretation or execution of the herewith sales conditions, will be competent the courts of our head office's jurisdiction.

CONDICIONES GENERALES DE VENTA

- 1** Las ventas de Industrias COSMIC, S.A. se realizan según las condiciones generales aquí expuestas y la entrega de cualquier pedido supone la aceptación, por parte del comprador, de dichas condiciones generales de venta.
- 2** Los productos se pueden modificar, reemplazar o suprimir en todo momento y la información de cualquier naturaleza contenida en nuestros catálogos, tarifa o material publicitario es indicativa.
- 3** Los pedidos recibidos directamente de los clientes o realizados por nuestros representantes en nombre de ellos siempre estarán sujetos a nuestra aceptación. Industrias COSMIC, S.A. da por confirmados todos los pedidos recibidos y, si no hay notificación específica se entenderán como aceptados.
- 4** Ningún pedido aceptado por nosotros se podrá retractar ni anular sin nuestra aceptación. El cliente, por su parte, no podrá efectuar ninguna devolución de mercancía sin nuestro consentimiento previo. En el caso de anulación o modificación por parte del cliente y por causas ajenas a Industrias COSMIC, S.A. de un pedido que ya haya sido expedido, se facturará al cliente un importe de 50€ netos (IVA no incluidos) en concepto de gastos de gestión y transporte.
- 5** La mercancía será facturada de acuerdo con nuestra tarifa vigente en el momento del envío. Los precios serán F.C.A. Barcelona para pedidos superiores a 1.500€. Los pedidos inferiores a 1.500€ serán enviados ExWorks.
- 6** De no existir otro acuerdo, las condiciones de pago serán:
 - Letra de crédito irrevocable a la vista
 - Transferencia por avanzado
 - Contado contra documento
- 7** Industrias COSMIC, S.A. ofrece una garantía contra todos los defectos de materia prima y fabricación por un período de 2 años para el mobiliario, lavabos y espejos y 10 años para los accesorios, a partir del momento de adquisición por parte del cliente final. A fin de determinar la fecha de adquisición será imprescindible la presentación de la factura de compra. Esta garantía consistirá en la sustitución de la pieza que determine su irregular funcionamiento, salvo por razones de uso inadecuado, montaje o instalación, mantenimiento indebido o defectos provocados por reacciones químicas, electroquímicas o eléctricas.
La garantía excluye de responsabilidad a Industrias COSMIC, S.A. de todas las consecuencias derivadas del funcionamiento o instalación de nuestros productos y esta no reconoce ninguna indemnización por la sustitución de artículos defectuosos ni demanda por daños y perjuicios.
- 8** Industrias COSMIC, S.A. intenta siempre reducir al máximo los tiempos de servicio al cliente, ajustándose en lo posible a los requisitos de plazo solicitados expresamente en el pedido y, en caso de no poder satisfacerlos, se enviará una notificación.
- 9** Los productos marca Bath+, objeto de pedido, se entregarán bajo reserva de dominio a favor de Industrias COSMIC, S.A. hasta el total cumplimiento de las obligaciones de pago por parte del comprador.
- 10** Las disputas referentes a la interpretación o a la ejecución de estas condiciones generales de venta pasarán a ser competencia de los tribunales de nuestra jurisdicción.



ART DIRECTION
COSMIC STUDIO

ATREZZO (B-BOX)
NANIMARQUINA
MUJI

GRAPHIC DESIGN
AT COMUNICACIÓ

EDITION
2015

INDUSTRIAS COSMIC, S.A.U.

CERDANYA, 2
POL. IND. LA BORDA
P.O. BOX 184

08140 CALDES DE MONTBUI BARCELONA SPAIN

CENTRAL OFFICE TEL +34 938 654 277 FAX +34 938 654 264

INTERNATIONAL PHONE TEL +34 938 664 101 FAX +34 938 654 264

UNITED KINGDOM TEL 00800 1100 2010 FAX 00800 3200 0002

info@icosmic.com

